

Posielate elektroniku alebo niečo krehké?



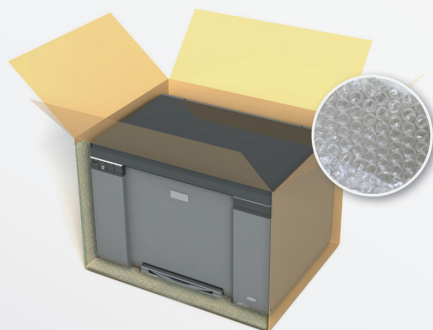
www.posta.sk

Návod ako správne zabaliť sklo, porcelán, keramiku, elektroniku alebo iné ľahko rozbitné veci

1. Použite správny obal z dostatočne pevného materiálu odolného voči nárazu a tlaku.
2. Obsah zásielky oddel'te od seba tak, aby sa zabránilo prípadnému treniu a nárazom predmetov pri manipulácii a preprave.
3. Vyplňte balík fixačným materiálom (napr. bublinková fólia, vzduchové vankúšiky, drevitá vlna...).

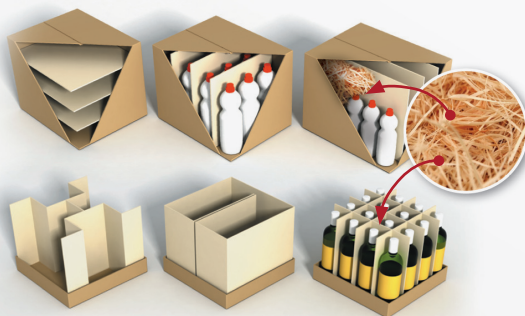
infolinka 0850 122 413

Výplň obalu pri zasielaní elektroniky



Pri zasielaní elektroniky je potrebné škatuľu vyplniť bublinkovou fóliou alebo vzduchovými vankúšikmi.

Výplň obalu pri zasielaní skla, keramiky a iných ľahko rozbitných vecí



Pri zasielaní krehkých vecí ako skla, keramiky a pod. je obal potrebné vyplniť dostatočným množstvom drevitej vlny, ktorá zabráni treniu alebo nárazu predmetov o seba a voči obalu.

4. Následne celý balík uzatvorte, aby tvoril pevný a kompaktný celok.

Pozn.: Iba pri správnom zabalení zásielky, Slovenská pošta v plnej miere zodpovedná za jej prípadné poškodenie.

Označenie zásielky

Pri podaji zásielky na pošte nezabudnite priehradkovú zamestnankyňu upozorniť na podaj krehkej zásielky, ktorá si vyžaduje špeciálne označenie.