

Ponukové konanie na odpredaj nehnuteľností, k. ú. Čiližská Radvaň



Špecifikácia nehnuteľností

STAVBY:

Por. číslo	Súpisné číslo	Popis stavby	Postavená na parcele C KN:	Katastrálne územie	Číslo list vlastníctva	Odbor katastrálny, Okresný úrad	Spoluvlastnícky podiel	Minimálna kúpna cena v EUR bez DPH	Sadzba DPH v %	Minimálna kúpna cena v EUR vrátane DPH
1.	330	BUDOVA	397/20	Čiližská Radvaň	98	Dunajská Streda	1/1	43 498,91	0	43 498,91
2.	1330	sklad	397/36	Čiližská Radvaň	98	Dunajská Streda	1/1	706,03	0	706,03

POZEMKY:

Por. číslo	Parcelné číslo	Druh pozemku	Výmera v m ²	Katastrálne územie	Číslo list vlastníctva	Odbor katastrálny, Okresný úrad	Spoluvlastnícky podiel	Minimálna kúpna cena v EUR bez DPH	Sadzba DPH v %	Minimálna kúpna cena v EUR vrátane DPH
1.	397/6	Zastavaná plocha a nádvorie	656	Čiližská Radvaň	98	Dunajská Streda	1/1	9 420,16	20	11 304,19
2.	397/20	Zastavaná plocha a nádvorie	163	Čiližská Radvaň	98	Dunajská Streda	1/1	2 340,68	0	2 340,68
3.	397/36	Zastavaná plocha a nádvorie	21	Čiližská Radvaň	98	Dunajská Streda	1/1	301,56	0	301,56

Suma spolu za stavby + pozemky

56 267,34

58 151,37

Príslušenstvo k stavbám:

(Cena príslušenstva je započítaná v cene stavieb, súp. č. 330 a 1330)

Por. číslo	Druh	Popis	Katastrálne územie	Spoluvlastnícky podiel
1.	Vodovodná prípojka	Napojenie budovy súp. č. 330 na miestne potrubné rozvody vody. Prípojka vody z oceleového potrubia DN 25 mm, vrátane navrtavacieho pásu.	Čiližská Radvaň	1/1
2.	Vodomerná šachta	Napojenie budovy súp. č. 330 na miestne potrubné rozvody. Vodomerná šachta je betónová s oceľovým poklopom.	Čiližská Radvaň	1/1

3.	Kanalizačná prípojka	Napojenie budovy súp.č. 330 na miestnu kanalizačnú sieť. Potrubie je kameninové o rozmere DN 150 mm.	Čiližská Radvaň	1/1
4.	Žumpa	Žumpa je betónová monolitická, osadená v zadnej časti pozemku C KN č. 397/6.	Čiližská Radvaň	1/1
5.	Plynová prípojka	Napojenie budovy súp. č. 330 na miestne plynovody. Prípojka plynu zhotovená z oceľových trubiek DN 25 mm.	Čiližská Radvaň	1/1
6.	Elektrická prípojka	Napojenie na miestne elektrické a telekomunikačné rozvody a vedenia. Elektrická prípojka je zemná, vedená od stĺpu elekt. vedenia k rozvodnej skrinke.	Čiližská Radvaň	1/1
7.	Spevnené plochy	Spevnené plochy sú vybudované na pozemku C KN č. 397/6 z monolitického betónu. Slúžia ako komunikačný priestor a odstavné plochy.	Čiližská Radvaň	1/1
8.	Plot	Plot je vyhotovený na pozemku C KN č. 397/6 z dvoch častí, jedná časť je na betónových základoch s betónovou podmurovkou, výplň z rámového pletiva osadených na oceľových stĺpikoch. Druhá časť je tvorená zo zabetónovaných oceľových stĺpikoch, výplň zo strojového pletiva.	Čiližská Radvaň	1/1

ROK VÝSTAVBY: 1974

POPIS NEHNUTELNOSTÍ:

Budova pošty s. č. 330 je postavená na rovinatom pozemku p. č. KN č. 397/20, prístup je zabezpečený chodníkom od hlavnej cesty v obci Čiližská Radvaň cez obecný park zo severozápadnej strany. Stavba je umiestnená v centre obce a je súčasťou hlavnej obchodnej zóny. Budova bola postavená v roku 1974, pôdorysný tvar budovy je obdĺžnikový. Budova je má dve nadzemné podlažia. Prvé nadzemné podlažie je využívané ako obchodná prevádzka pošty a na druhom podlaží je obchodný priestor spolu s dvojizbovým bytom, ktorý nie je v súčasnosti využívaný a nie sú vedené žiadne nájomne vzťahy. Na budove nie je vykonávaná pravidelná údržba.

Budova je do terénu osadená na betónových základových pásoch, pričom zvislé obvodové konštrukcie sú z tehlového muriva prípadne tvárnic o hrúbke 400mm. Vnútorne priečky sú vybudované z tehlového muriva (tvárnic) o hrúbke 100, 150 a 300mm. Stropy nad jednotlivými podlažiami sú železobetónové. Budova je zastrešená plochou dvojstupňovou strechou. Strecha je tvorená z natavovaných živicových pásov a klampiarska konštrukcia je tvorená z pozinkovaného plechu. Prístup na strechu je po železnom rebríku, osadenom na obvodovej stene. Odvodnenie je riešené pomocou pozinkovaných žlabov a zvodov. Budova je omietnutá brizolitom s obkladom na čelnej strane kabrinovým obkladom do výšky cca 500mm. Vnútorne omietky sú vápenné – hladké. Prístup na 2. nadzemné podlažie po vnútorných schodoch, ktoré sú betónové s povrchovou úpravou. Exteriérové vstupné dvere sú oceľové, zadné vstupné dvere slúžiace ako služobný vchod sú plastové, zadné exteriérové dvere, ktoré slúžia ako prístup k bytu sú oceľové, interiérové dvere sú drevené hladké aj presklené. Okná sú pôvodné drevené, na 1. nadzemnom podlaží je namontovaná oceľová mreža na oknách. Povrchy podláh prevažne z terazzovej a keramickej dlažby a z PVC, vykurovanie na 1. nadzemnom podlaží je plynovými gamatkami, 2. nadzemné podlažie je vykurovanie riešené plynovým kotlom a ústredným kúrením. Elektroinštalácia svetelná aj motorická s hliníkovými vodičmi.

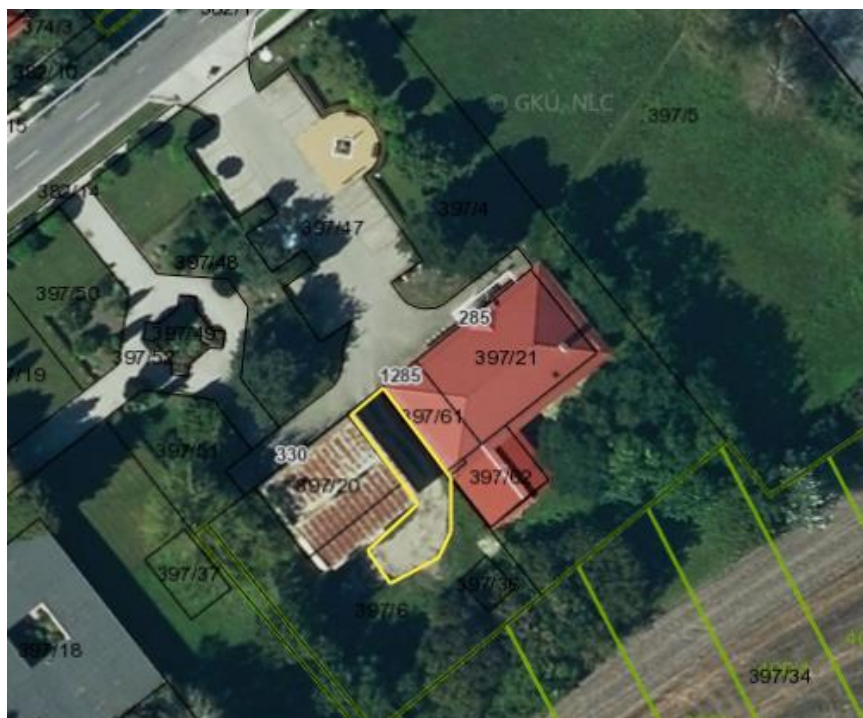
Budova - sklad s. č. 1330 je postavená na rovinatom pozemku p. č. 397/36, prístup je vedený cez pozemok 397/20, ktorý je vo výlučnom vlastníctve Slovenskej pošty, a. s. Je to samostatne stojací objekt s obdĺžnikovým pôdorysom. Budova je osadená na základových pásoch z betónu, obvodové mury sú z tehál o hrúbke 300mm. Budova je omietnutá z vonkajšej strany brizolitom, vnútro je omietnuté vápennou omietkou. Podlaha je betónová, okná pôvodne dreve, v súčasnosti zničené. Elektrická prípojka je vybudovaná ale momentálne nepoužívaná – nefunkčná.

Pozemky sú umiestnené v intraviláne katastrálneho územia Čiližská Radvaň. Pozemok, p. č. 397/20 je zastavaný budovou pošty so súp. č. 330 a pozemok, p. č. 397/36 je zastavaný budovou skladu. Nezastavaná časť, pozemok p. č. 397/6 má pozemkovú plochu rovinatú so zeleňou a spevnenou plochou pre príjazd vozidiel k zadnej strane budovy pošty.

VECNE BREMENÁ, ŤARCHY A PRÁVA VIAZNUCE NA MAJETKU:

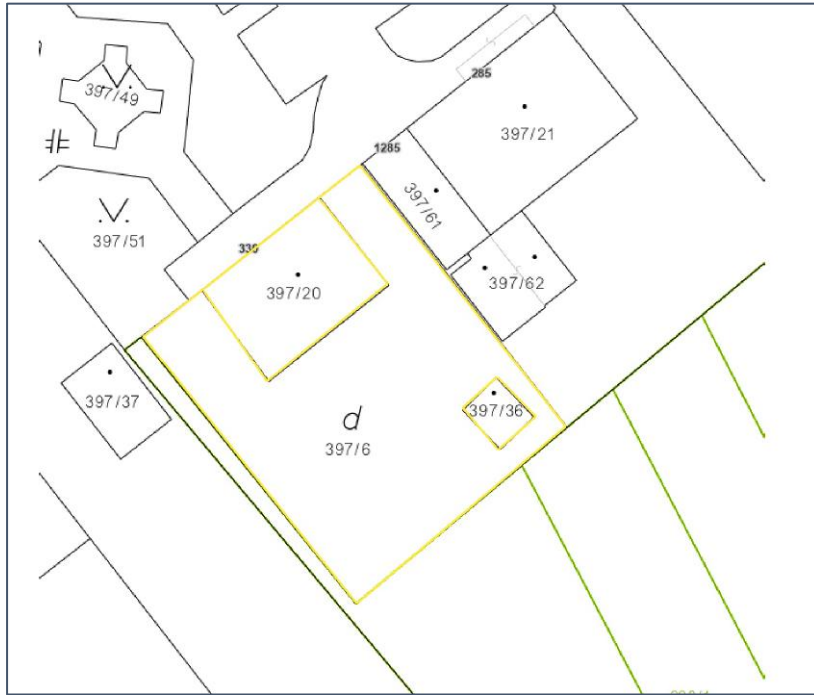
- Uzatvorenie Nájomnej zmluvy podľa Prílohy č. 2b Súťažných pokynov.
- Zriadenie vecného bremena na užívanie nebytových priestorov o výmere 101,45 m² podlahovej plochy na prízemí budovy v stavbe súp. číslo č. 330 a Zriadenie vecného bremena spočívajúceho v práve vstupu, prechodu pešo a prejazdu motorovými vozidlami oprávneného z vecného bremena cez pozemok parcelu registra C KN parc. č. 397/6 o celkovej výmere 656 m² zapísaného na LV č. 98 vedeného Okresným úradom Dunajská Streda, katastrálnym odborom pre k. ú. Čiližská Radvaň, v rozsahu určenom Geometrickým plánom č....., vyhotoveného, dňa, autorizačne overeného, dňa, ktorý úradne overila dňa pod č., ktorý tvorí Prílohu č. 3 tejto zmluvy - za účelom zabezpečenia prístupu k stavbe: popis stavby – Pošta Čiližská Radvaň s. č. 330 umiestnenej na pozemku, parcele reg. C KN č. 397/20, v ktorej sa nachádzajú nebytové priestory k užívaniu ktorých sa vecné bremeno zriaďuje. Jedná sa o vecné bremeno „in personam“, bližšie špecifikovaného v Prílohe 2a Súťažných pokynov.

Orientačný záber zriadenia vecného bremena (bližšie špecifikovaný v geometrickom pláne):



Fotodokumentácia a katastrálna mapa

Katastrálna mapa:



Ortofotomapa:





Kontaktná osoba pre účely obhliadky nehnuteľností: Meno a priezvisko: Ing. Eva Púčková

Telefonický kontakt: 041/512 62 04, 0911 542 687

E-mailový kontakt: puckova.eva@slposta.sk