

Ponukové konanie na odpredaj nehnuteľnosti, k. ú. Rastice



Špecifikácia nehnuteľnosti

STAVBA:

Por. číslo	Súpisné číslo	Popis stavby	Postavená na parcele C KN:	Katastrálne územie	Číslo list vlastníctva	Odbor katastrálny, Okresný úrad	Spoluvlastnícky podiel	Minimálna kúpna cena v EUR bez DPH	Sadzba DPH v %	Minimálna kúpna cena v EUR vrátane DPH
1.	17	Pošta	27/4, 27/18	Rastice	1011	Dunajská Streda	1/1	46 253,61	0	46 253,61

Objekt pošty so súp. č. 17 s príslušenstvom je postavený na cudzích pozemkoch. Právny vzťah k pozemku parc. č. a 27/4 a k pozemku parc. č. 27/18 pod stavbou so súp. č. 17 je evidovaný na liste vlastníctva č. 15.

Príslušenstvo k stavbe:

(Cena príslušenstva je započítaná v cene stavby, súp. č. 17)

Por. číslo	Druh	Popis	Katastrálne územie	Spoluvlastnícky podiel
1.	Prípojka vody	Napojenie budovy súp. č. 17 na miestne potrubné rozvody. vody Prípojka vody s dimenziou DN 25 mm, vrátane navíťtavicieho pásu. Do užívania bola uvedená v roku 1984.	Rastice	1/1
2.	Vodomerná šachta	Napojenie budovy súp. č. 17 na miestne potrubné rozvody. Vodomerná šachta je betónová s oceľovým poklopom, vrátane vybavenia. Do užívania bola uvedená v roku 1974.	Rastice	1/1
3.	Prípojka kanalizácie	Napojenie budovy súp.č. 17 na miestnu kanalizačnú sieť. Potrubie je plastové o rozmere DN 150 mm. Do užívania bola uvedená v roku 2010.	Rastice	1/1
4.	Betónové schody	Schody sú betónové na terén s povrchom zatreným alebo z cementového poteru.	Rastice	1/1

ROK VÝSTAVBY: 1974

POPIS NEHNUTEĽNOSTÍ:

Samostatne stojaca budova pošty s. č. 17 je postavená na rovinatých pozemkoch, parcelách C KN č. 27/4 a č. 27/18, k. ú. Rastice v obci Zlaté Klasy. Pôdorysný tvar budovy je obdĺžnikový. Budova je úplne podpivničená s dvomi nadzemnými podlažiami. Podzemné podlažie je využívané z časti ako kotolňa a z časti ako skladové priestory, 1. NP je využívané ako prevádzka Slovenskej pošty, a. s., spolu s klientskym centrom, 2. NP tvoria bytové jednotky – dvojizbový a trojizbový byt. Prístup k objektu je po súkromnej asfaltovej komunikácii z ulice Poštová, nie je evidované vecné bremeno právo prechodu a prejazdu v prospech vlastníka budovy s. č. 17. Lokalita sa zaraďuje do centrálnej zastavanej časti obce. Stavba bola postavená v roku 1974. Na objekte nie je vykonávaná pravidelná údržba.

Osadenie do terénu je na pásových základoch s izoláciou, murivo je do 40 cm – porobetónové, zvislé konštrukcie sú murované, strop rovný – prefabrikovaný, strecha plochá s miernym spádom, ktorý je ukončený strešným žlabom a dažďovými zvodmi, izolácia strechy je vykonaná asfaltovými pásmi, klampiarske konštrukcie z pozinkovaného plechu s nátermi, vonkajšia fasáda je vyhotovená brizolitom, sokel je štruktúrna omietka. Exteriérové dvere sú troje dvere, prvé dvere slúžia ako prístup do prevádzky pošty, klientskeho centra pošty – sú oceľovohliníkové, druhé a tretie dvere sú situované zo strany dvora - plastové dvere slúžia ako služobný vchod pre prevádzku pošty, drevené dvere slúžia ako prístup k bytom. Vnútorne zvislé konštrukcie a priečky majú hladké omietky, s časti na chodbách olejový náter do výšky schodiskových ramien. Okná sú pôvodné drevené, na ktorých sú oceľové mreže s výnimkou 2. NP. Kúrenie je pomocou plynového kotla a liatinových radiátoroch, v bytoch plynovými gamatkami a v priestoroch prevádzky pošty pomocou radiátorov, čiastočné sú vymenené radiátory liatinové za doskové. Elektroinštalácia svetelná aj motorická, rozvody vedené pod omietkou, bleskozvod sa vyskytuje na budove, vnútorný vodovod z oceľových rúrok. Ohrev vody v prevádzke pošty pomocou prietokového elektrického ohrievača, v bytoch pomocou elektrických bojlerov. Vnútorne hygienické zariadenia vrátane WC, umývadla, záchody splachovacie v bežnom vyhotovení. Stavba je napojená na miestne potrubné rozvody vody, miestnu kanalizáciu, verejný plynovod (plynomerová skriňa osadená na fasáde budovy) a elektrické vedenie (elektromer je osadený v poistnej skrini na vstupnom priestore pošty).

VECNE BREMENÁ, ŤARCHY A PRÁVA VIAZNUCE NA MAJETKU:

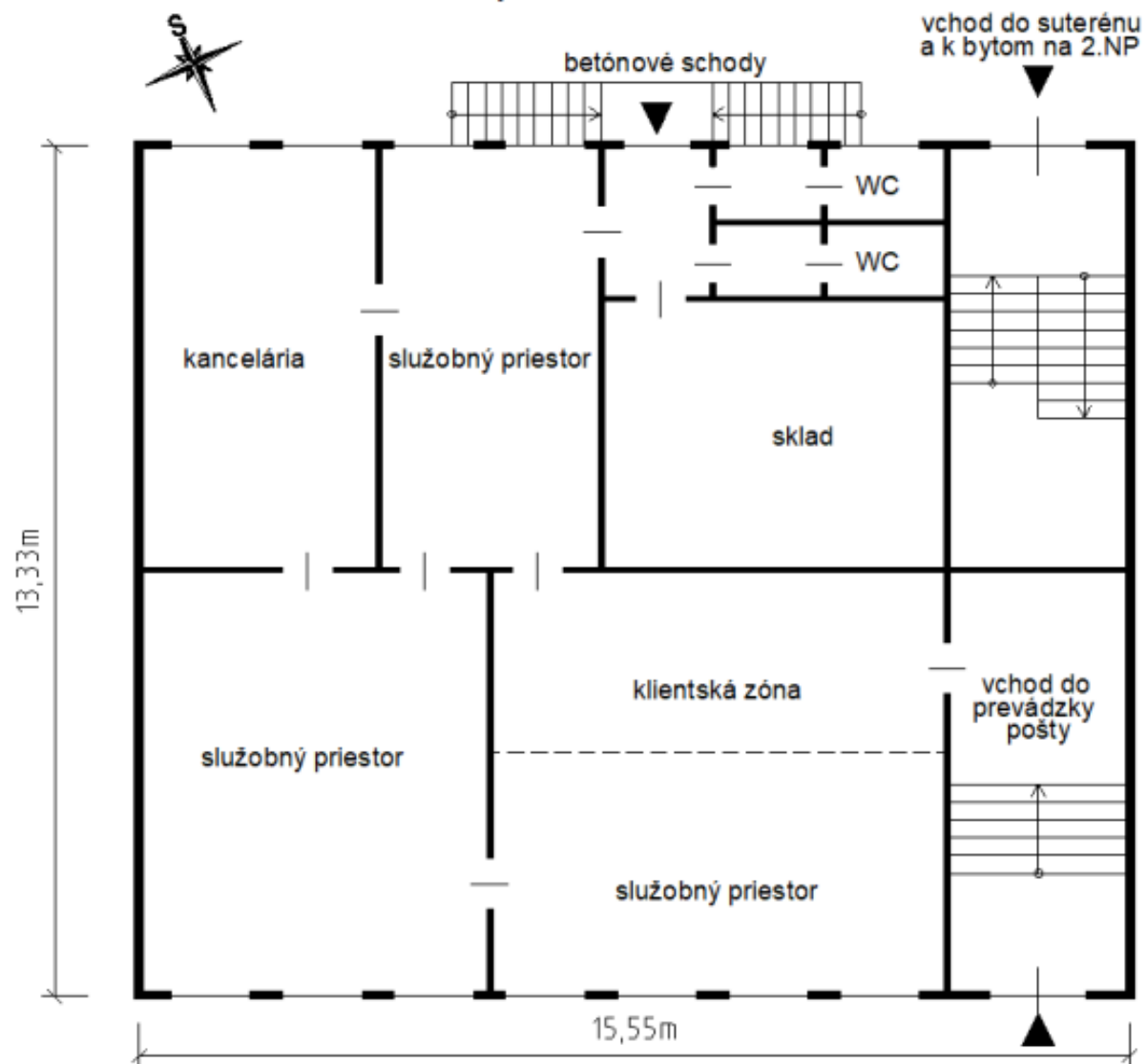
- Nájomné práva vyplývajúce z riadne uzatvorenej zmluvy o nájme nebytových priestorov sú uvedené v tabuľkovom prehľade:

Nájomca	NZ č. /uzavretá dňa	Predmet nájmu	Plocha v m ²	Doba nájmu	Výpovedná lehota
Margita Nagyová-Miklášová	Nájomná zmluva zo dňa 01. 04. 2003	Prenájom 3-izbového bytu	78,00 m ²	neurčitá	3 mesačná, obmedzené výlučne zákonné výpovedné dôvody

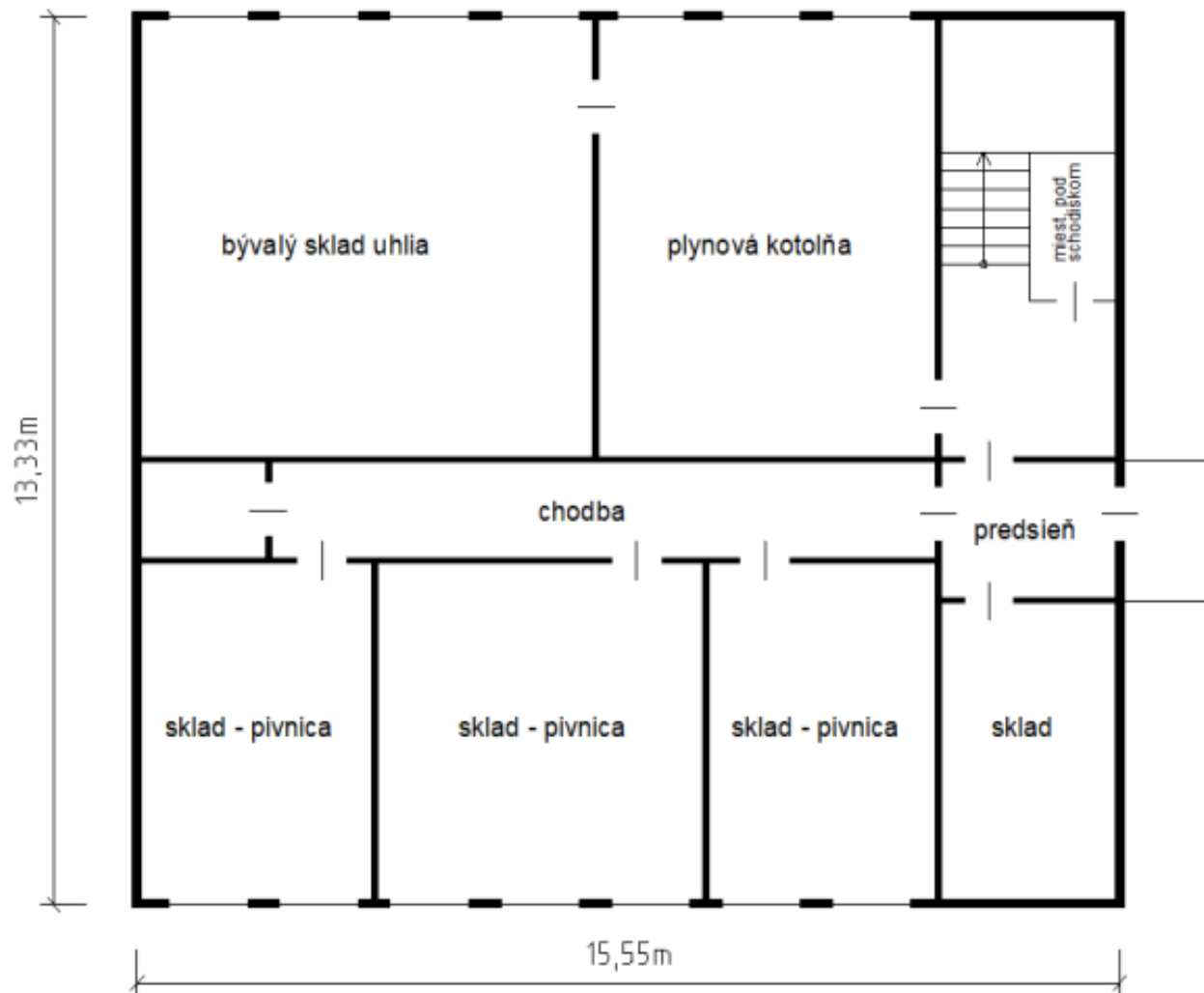
- Uzatvorenie Zmluvy o nájme nebytových priestorov podľa Prílohy č. 2b Súťažných pokynov.
- Zriadenie vecného bremena na užívanie nebytových priestorov o výmere 119,45 m²podlahovej plochy na 1. NP budovy v stavbe súp. č. 17, bližšie špecifikovaného v Prílohe 2a Súťažných pokynov.
- Prístup k budove z verejnej komunikácie nie je právne zabezpečený.

Pôdorys pošty k. ú. Rastice:

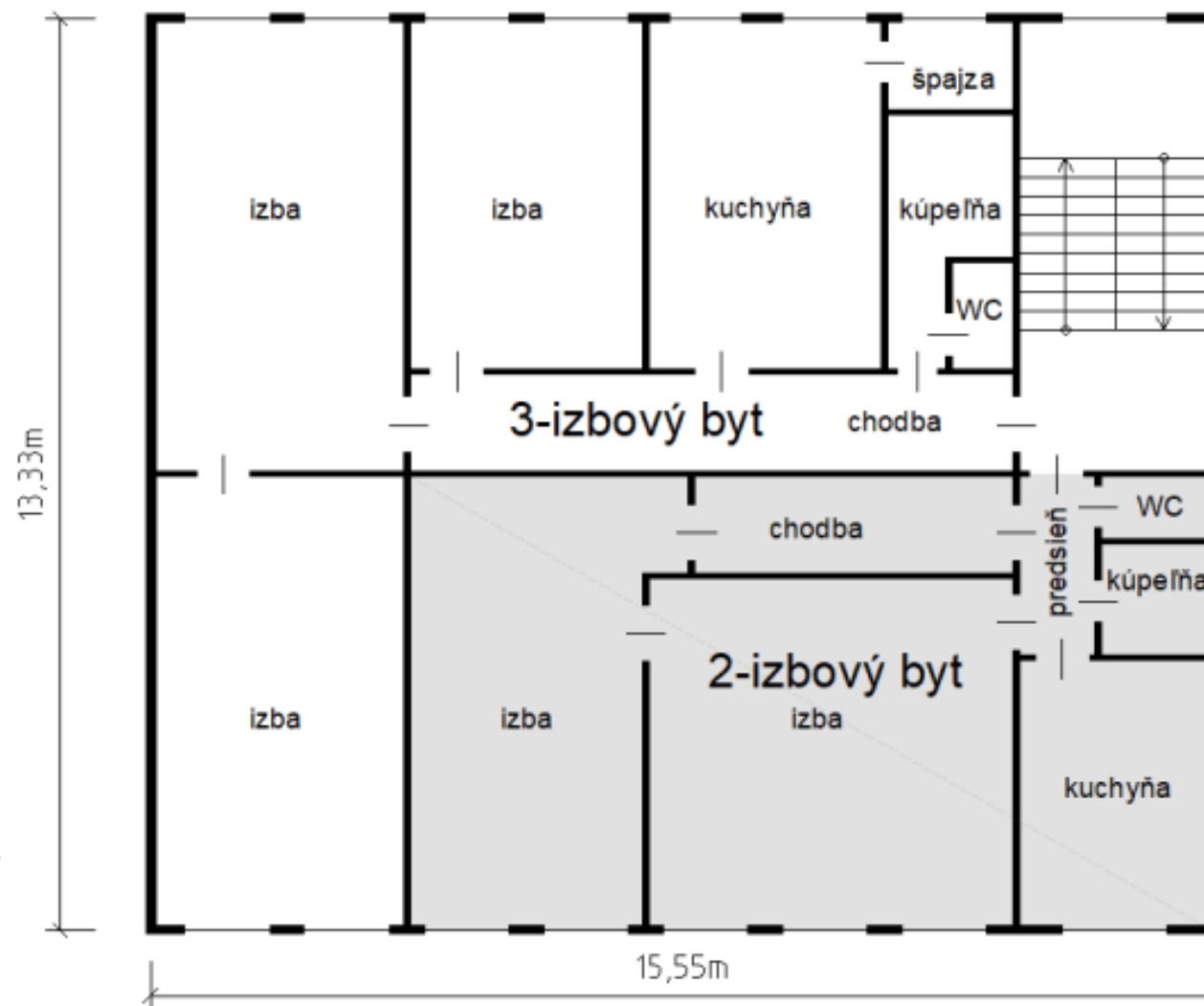
1.NP - schéma dispozície



1.PP - schéma dispozície

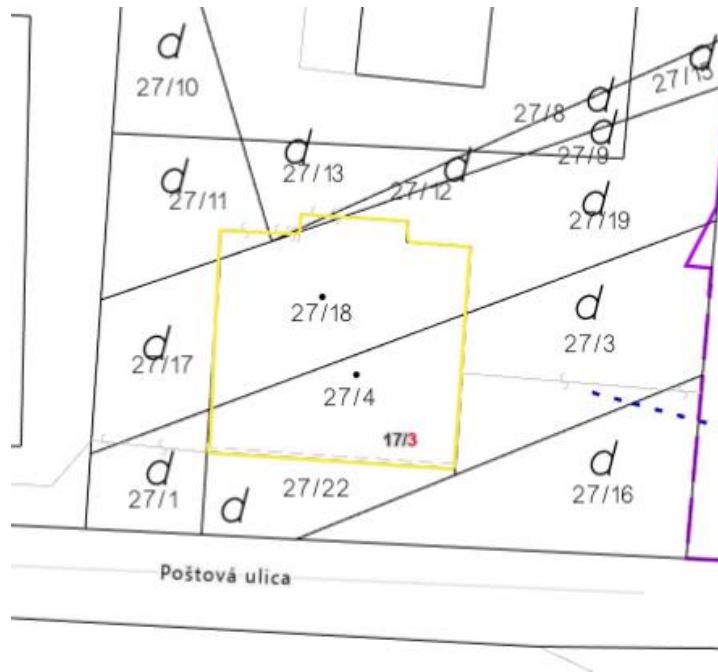


2.NP - schéma dispozície



Fotodokumentácia a katastrálna mapa

Katastrálna mapa:



Ortofotomapa:





Kontaktná osoba pre účely obhliadky nehnuteľností: Meno a priezvisko: Ing. Eva Púčková
Telefonický kontakt: 041/512 62 04, 0911 542 687
E-mailový kontakt: puckova.eva@slposta.sk