

Ponukové konanie na odpredaj nehnuteľností, k. ú. Červený Kláštor



Špecifikácia nehnuteľností

STAVBA:

Por. číslo	Súpisné číslo	Popis stavby	Postavené na parcele C KN:	Katastrálne územie	Číslo list vlastníctva	Odbor katastrálny, Okresný úrad	Spoluvlastnícky podiel	Minimálna kúpna cena v EUR bez DPH	Sadzba DPH v %	Minimálna kúpna cena v EUR vrátane DPH
1.	85	Budova pošty	53/6	Červený Kláštor	173	Kežmarok	1/1	179 861,86	0	179 861,86

POZEMOK:

Por. číslo	Parcelné číslo	Druh pozemku	Výmera v m ²	Katastrálne územie	Číslo list vlastníctva	Odbor katastrálny, Okresný úrad	Spoluvlastnícky podiel	Minimálna kúpna cena v EUR bez DPH	Sadzba DPH v %	Minimálna kúpna cena v EUR vrátane DPH
1.	53/6	Zastavaná plocha a nádvorie	2 079	Červený Kláštor	173	Kežmarok	1/1	19 376,28	0	19 376,28

SPOLU STAVBA + POZEMOK	Minimálna kúpna cena v EUR bez DPH	Minimálna kúpna cena v EUR vrátane DPH
	199 238,14	199 238,14

Príslušenstvo k stavbe so súp. č. 85:

(Cena príslušenstva je započítaná v cene stavby)

Por. číslo	Druh	Popis	Katastrálne územie	Spoluvlastnícky podiel
1.	Plot od ulice na p.č.KN 53/6	Plot od ulice na p.č.KN 53/6.	Červený Kláštor	1/1
2.	Plot bočný a zadný na p.č.KN 53/6	Plot okolo pozemku s kovovými stĺpkami s betónovými pätkami okolo stĺpikov s výplňou zo strojového pletiva s dĺžkou 89 m.	Červený Kláštor	1/1
3.	Prípojka vody na p.č.KN 53/6	Prípojka vody DN 40 mm, vrátane navrtavacieho pásu.	Červený Kláštor	1/1
4.	Prípojka kanalizácie na p.č.KN 53/6	Kanalizačná prípojka z kameninového potrubia DN 150 mm.	Červený Kláštor	1/1
5.	Kanalizačná šachta na p.č.KN 53/6	Betónová prefabrikovaná kanalizačná šachta, hĺbka 2,0 m pre potrubie DN 200 – 300.	Červený Kláštor	1/1
6.	Žumpa na p.č.KN 53/6	Žumpa - betónová monolitická aj montovaná.	Červený Kláštor	1/1
7.	Prípojka plynu na p.č.KN 53/6	Prípojka plynu DN 25 mm.	Červený Kláštor	1/1
8.	Prípojka elektroinštalácie na p.č.KN 53/6	Káblová prípojka vzdušná Cu 4*25 mm*mm.	Červený Kláštor	1/1
9.	Spevnené plochy betónové na p.č.KN 53/6	Spevnená betónová plocha za budovou pošty.	Červený Kláštor	1/1
10.	Spevnené plochy živičné na p.č.KN 53/6	Spevnená plocha ako prístupový chodník k budove pošty.	Červený Kláštor	1/1
11.	Vonkajšie schody na p.č.KN 53/6	Betónové vonkajšie a predložené schody k budove pošty – vchod do budovy od ulice.	Červený Kláštor	1/1
12.	Altánok na p.č.KN 53/6	Drevená konštrukcia, strecha, čiastočná výplň stien, podlaha.	Červený Kláštor	1/1
13.	Vonkajšie schody na p.č.KN 53/6	Betónové vonkajšie schody - vchod do budovy z dvora.	Červený Kláštor	1/1

ROK VÝSTAVBY: 1981

POPIS NEHNUTEĽNOSTI:

Nehnutelnosť sa nachádza v zastavanom území obce Červený Kláštor. Je prístupná po miestnej spevnenej komunikácii s napojením na verejný vodovod, kanalizácia do vlastnej žumpy. Nehnutelnosť je napojená na rozvod zemného plynu. Dopravné spojenie je medzimestskou autobusovou dopravou SAD. V okolí je občianska vybavenosť obce - obecný úrad, dom kultúry, potraviny, škola a škôlka.

BUDOVA:

Budova pošty súp. č. 85 je postavená na rovinatom pozemku p. č. KN 53/6 v obci Červený Kláštor. Budova je podpivničená s dvomi nadzemnými podlažiami, pôdorysný tvar budovy je obdĺžnikový. Prízemie sa využíva na účely pošty na II.NP je ubytovacie zariadenie.

Základy betónové s izoláciou, zvislé konštrukcie murované z tehál, strop rovným železobetónový, strecha sedlová, krov drevený, krytinou z pozinkovaného plechu, klampiarske konštrukcie z pozinkovaného plechu, úprava vnútorných povrchov, dvojvrstvové vápenné omietky hladké, bežné obklady a podhľady, úpravy vonkajších povrchov brizolitové,

vnútorné omietky vápenné hladké, vnútorné keramické obklady, bežné obklady záchodov. Dvere prevažne hladké plné, okná drevené dvojité na prízemí z časti opatrené kovovými mrežami, povrchy podláh z PVC, dlažby keramické, vykurovanie je ústredné na plyn. Elektroinštalácia svetelná aj motorická, rozvody vedené pod omietkou, bleskozvod sa vyskytuje. Vnútorné hygienické zariadenia vrátane umývadla, záchod splachovací v bežnom vyhotovení.

POZEMOK:

Pozemok parc. č. 53/6, zastavaná plocha a nádvorie o výmere 2 079 m², je umiestnený v intraviláne katastrálneho územia obce Červený Kláštor. Je rovinatý, napojený na miestnu komunikáciu a inžinierske siete., na časti pozemku je stavba so súpisným číslom 85.

VECNÉ BREMENÁ, ŤARCHY a PRÁVA VIAZNUCE NA MAJETKU:

- Uzatvorenie Zmluvy o nájme nebytových priestorov podľa Prílohy č. 2b Súťažných pokynov.
- Uzatvorenie Zmluvy o zriadení vecného bremena spísanej na jednej listine s Kúpnu zmluvou uvedenej v Prílohe č. 2a Súťažných pokynov.
- Bez tiarch.

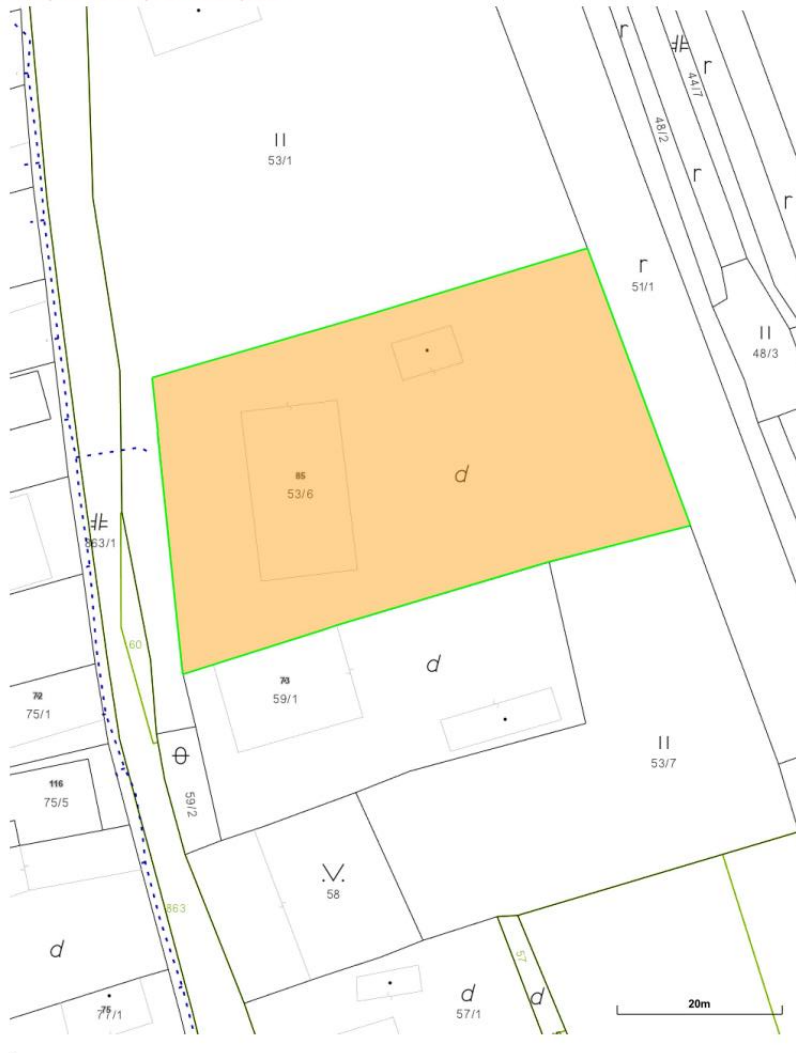
OSOBITNÉ UPOZORNENIE:

- Na pozemku parc. č. 53/6 sa nachádza drobná stavba - altánok, ktorý nie je zapísaný na liste vlastníctva. Na základe uvedeného predmetná stavba nie je uvedená v kúpnej zmluve, ale bude protokolárne odovzdaná spolu s predmetom prevodu. Cena drobnej stavby je započítaná v cene hlavnej stavby so súp. č. 85.
- Prístup k budove súp. č. 85 vedie cez pozemok p. č. KN 53/1, ktorý je v súkromnom vlastníctve.

KATASTRÁLNA MAPA

KM_Červený Kláštor

Prešovský > Kežmarok > Červený Kláštor > k.ú. Červený Kláštor



ORTO-FOTO MAPA

Orto-foto mapa_Červený Kláštor

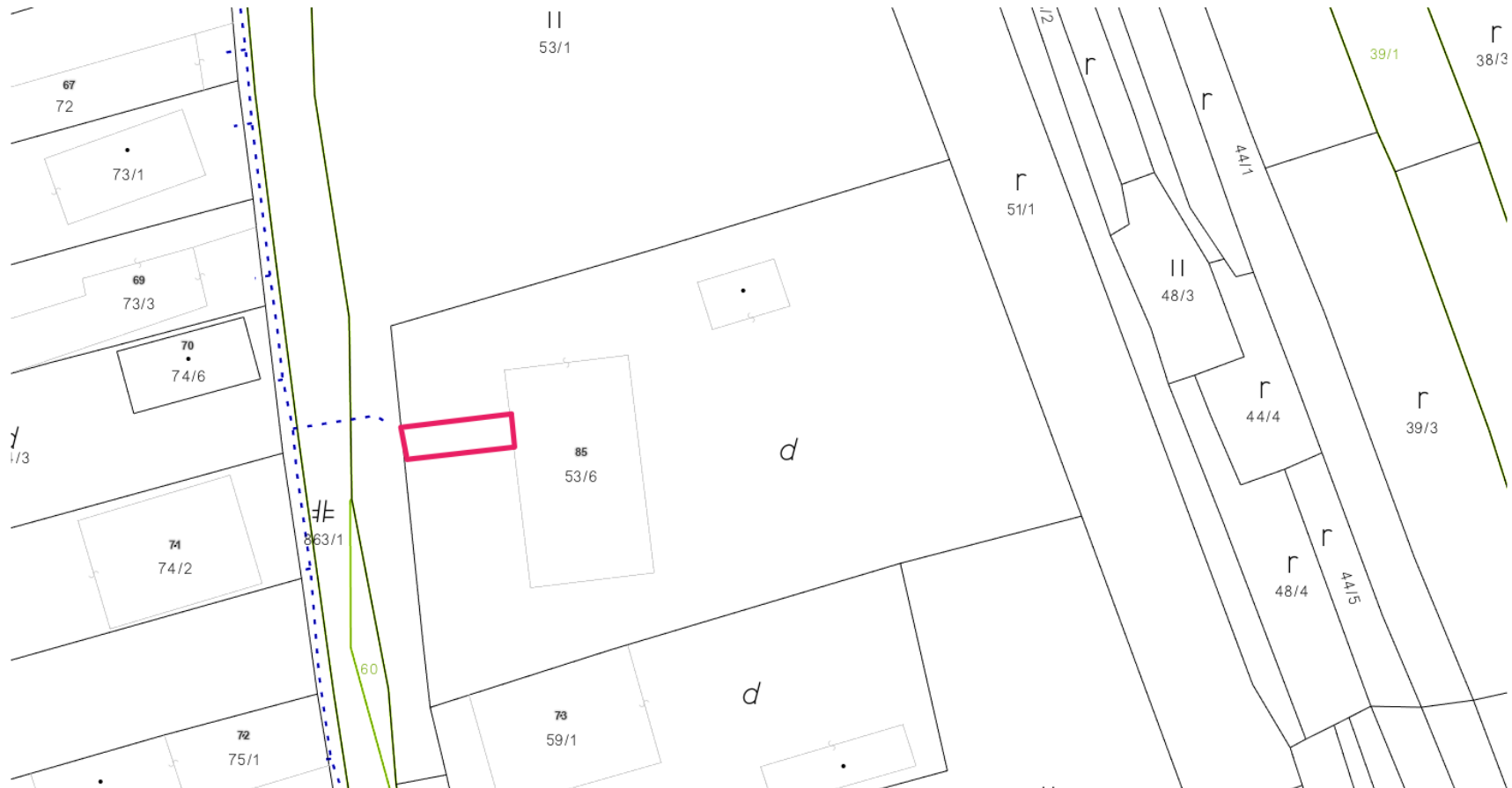
Prešovský > Kežmarok > Červený Kláštor > k.ú. Červený Kláštor



ORIENTAČNÝ ROZSAH VECNÉHO BREMENA (BUDE ŠPECIFIKOVANÝ V GEOMETRICKOM PLÁNE)

KM_Orientačný rozsah vecného bremena_Červený Kláštor

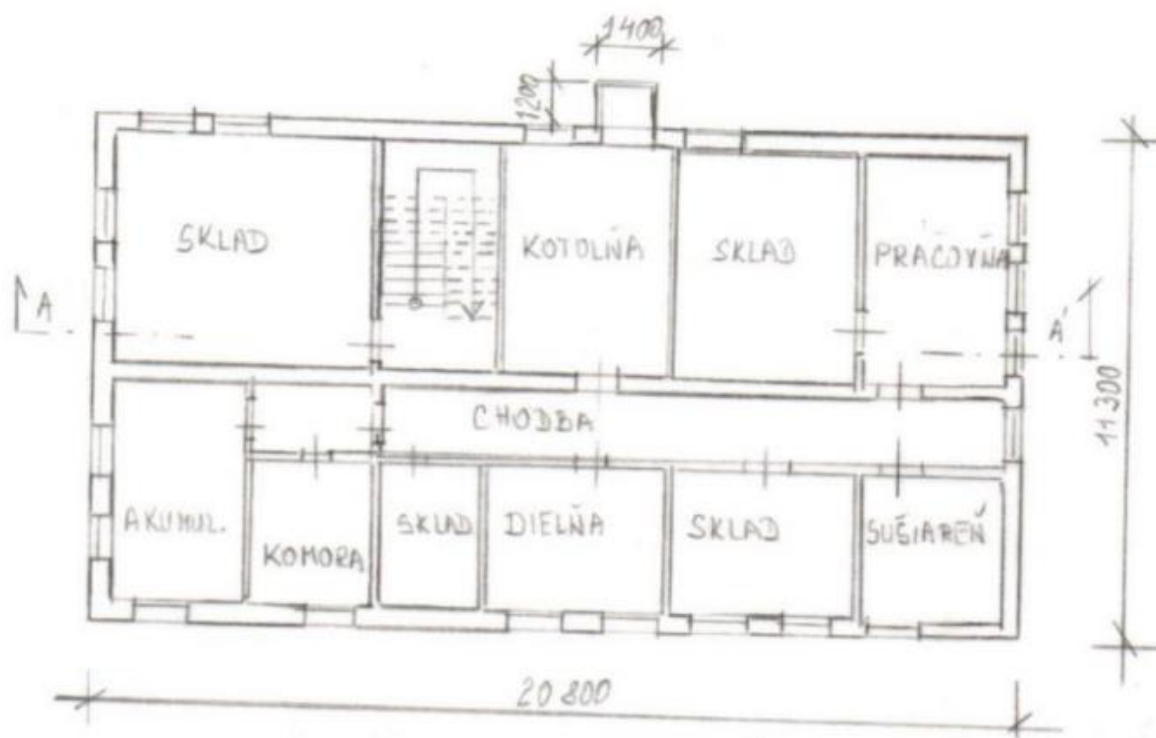
Prešovský > Kežmarok > Červený Kláštor > k.ú. Červený Kláštor



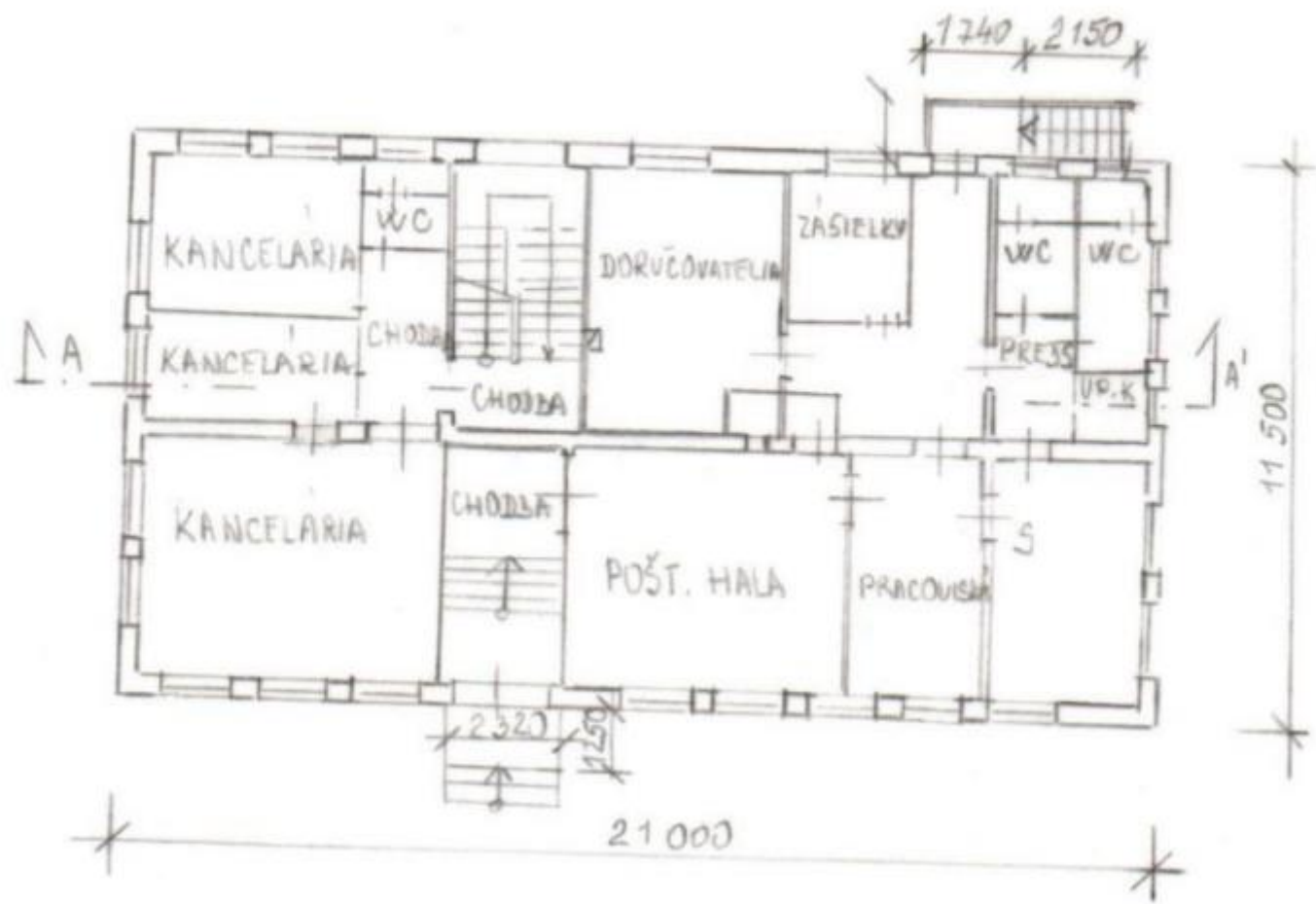
PÔDORYS

BUDOVA SUP. Č. 85 NA PARC. Č. 53/6
K.Ú. ČERVENÝ KLAŠTOR

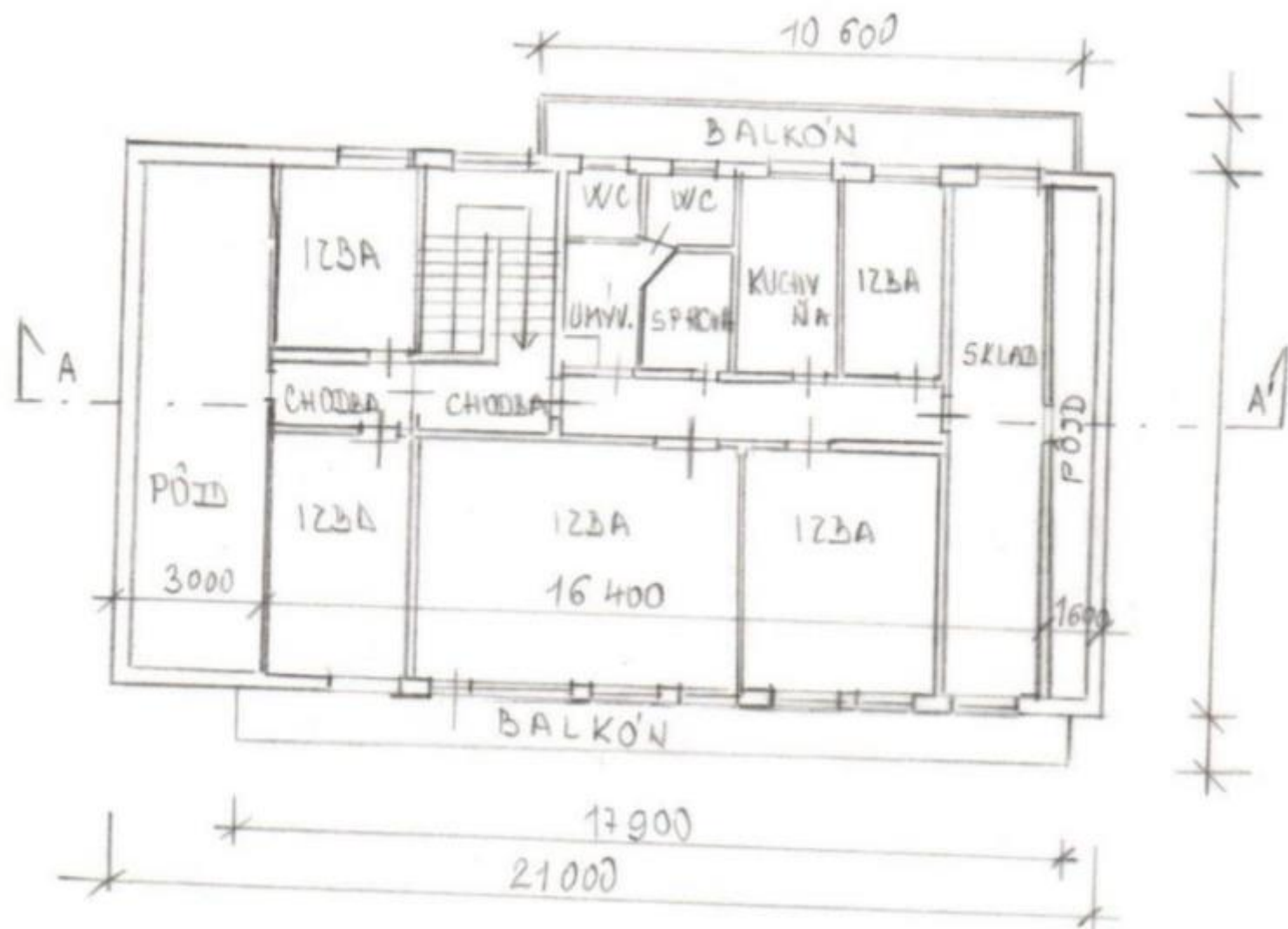
PÔDORYS SUTERÉNU



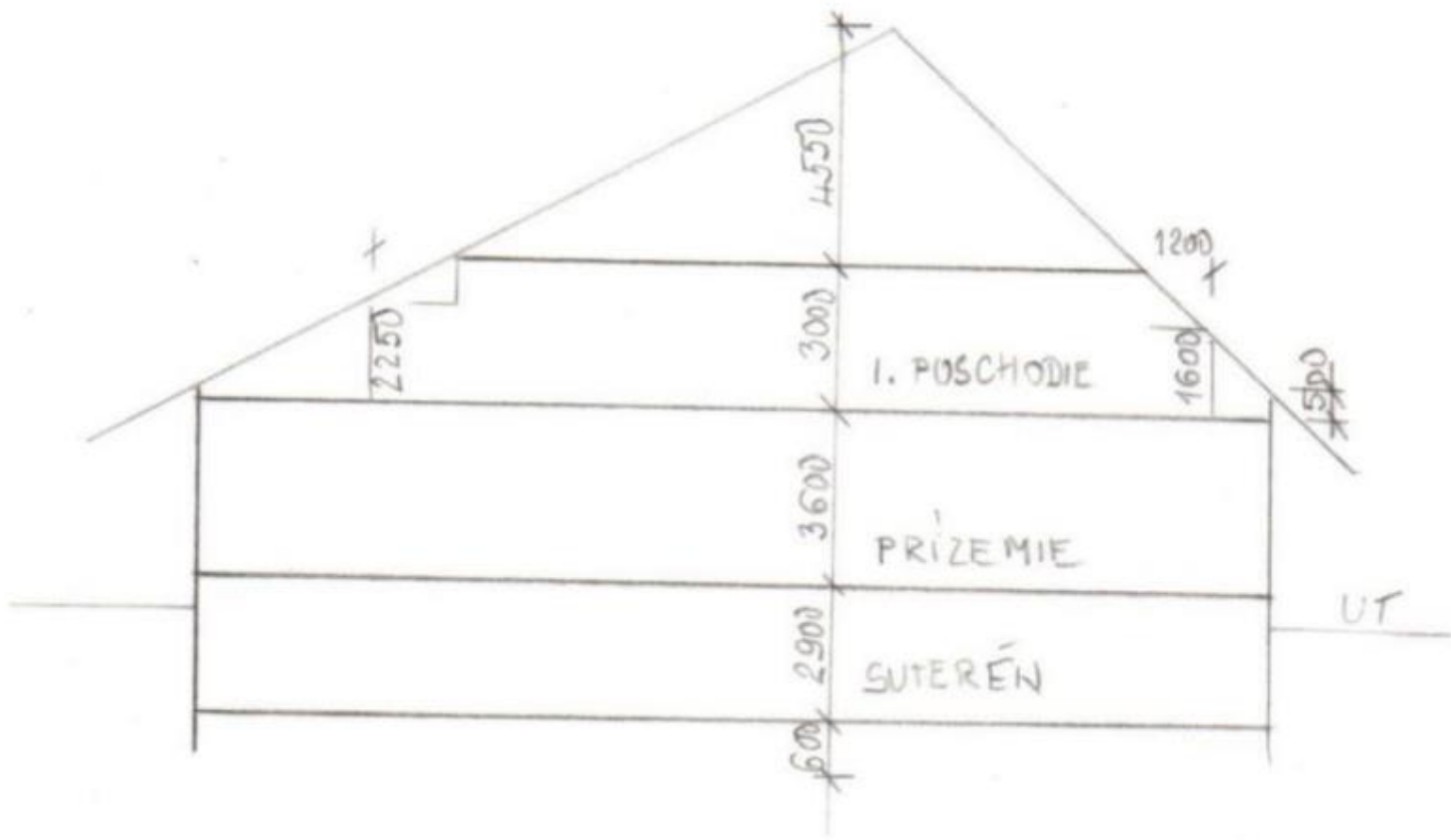
DÔJORYS PRÍZEMIA - I. NP



PŌDORYS POSCHODIA - II. NP



REZ A-A'



FOTODOKUMENTÁCIA











Kontaktná osoba pre účely obhliadky nehnuteľností: Meno a priezvisko: Mgr. Gabriela Pitoňáková
Telefonický kontakt: 0902 822 980
E-mailový kontakt: pitonakova.gabriela@slposta.sk