

Ponukové konanie na odpredaj nehnuteľností, k. ú. Sačurov



Špecifikácia nehnuteľností

STAVBY:

Por. číslo	Súpisné číslo	Popis stavby	Postavené na parcele C KN:	Katastrálne územie	Číslo listu vlastníctva	Odbor katastrálny Okresný úrad	Spoluvlastnícky podiel	Minimálna kúpna cena v EUR bez DPH	Sadzba DPH v %	Minimálna kúpna cena v EUR vrátane DPH
1.	393	Pošta	74/2	Sačurov	1839	Vranov nad Topľou	1/1	40 938,76	0	40 938,76

POZEMKY:

Por. číslo	Parcelné číslo	Druh pozemku	Výmera v m ²	Katastrálne územie	Číslo listu vlastníctva	Odbor katastrálny, Okresný úrad	Spoluvlastnícky podiel	Minimálna kúpna cena v EUR bez DPH	Sadzba DPH v %	Minimálna kúpna cena v EUR vrátane DPH
1.	74/1	Zastavaná plocha a nádvorie	476	Sačurov	1839	Vranov nad Topľou	1/1	3 493,84	20	4 192,61
2.	74/2	Zastavaná plocha a nádvorie	130	Sačurov	1839	Vranov nad Topľou	1/1	954,20	0	954,20
3.	75	Zastavaná plocha a nádvorie	29	Sačurov	1839	Vranov nad Topľou	1/1	212,86	20	255,43

STAVBY + POZEMKY SPOLU	Minimálna kúpna cena v EUR bez DPH	Minimálna kúpna cena v EUR vrátane DPH
	45 599,66	46 341,00

Príslušenstvo k stavbe:

(Cena príslušenstva je započítaná v cene stavby, súp. č. 393)

Por. číslo	Druh	Popis	Katastrálne územie	Spoluvlastnícky podiel
1.	Sklad na p. č. KN 75	Prízemná, murovaná vedľajšia stavba s plochou strechou a s krytinou z pozinkovaného plechu, bez klampiarskych konštrukcií. Stavba je bez údržby - dochádza k zamokaniu strechy a obvodového muriva.	Sačurov	1/1
2.	Plot od ulice p. č. KN 74/1	Oplotenie od prístupovej komunikácie na p.č. KN 74/1 základy z betónu, výplň z ocelevej tyčoviny. Dĺžka plotu: 24 m.	Sačurov	1/1
3.	Plot okolo pozemku p. č. KN 74/1	Oplotenie od susedných pozemkov od dvora, oplotenie je osadené na betónových základoch, výplň z ocelevej tyčoviny. Dĺžka plotu: 72 m.	Sačurov	1/1
4.	Studňa kopaná na p. č. KN 74/1	Studňa kopaná s pravdepodobne závadnou vodou, hĺbka 7 m.	Sačurov	1/1
5.	Prípojka vody na p. č. KN 74/1	Napojenie budovy súp.č. 393 na verejnú vodovodnú sieť. Prípojka vody DN 25 mm, vrátane navrtavacieho pásu.	Sačurov	1/1
6.	Domáca vodárnička na p. č. KN 74/1	Domáca vodárnička na p.č. KN 74/1 – darling.	Sačurov	1/1
7.	Prípojka kanalizácie na p. č. KN 74/1	Prípojka je vyhotovená z kameninového potrubia, DN 125 mm.	Sačurov	1/1
8.	Žumpa na p. č. KN 74/1	Betónová žumpa na p.č. KN 74/1.	Sačurov	1/1
9.	Spevnená plocha na p. č. KN 74/1	Spevnená plocha z monolitického betónu do hrúbky 100 mm.	Sačurov	1/1
10.	Vonkajšie schody na p. č. KN 74/1	Vonkajšie betónové schody slúžiace ako vstup na II.NP.	Sačurov	1/1
11.	Vonkajšie schody na p. č. KN 74/1	Vonkajšie betónové schody slúžiace ako vstup do prevádzky budovy.	Sačurov	1/1
12.	Prístrešok nad vstupom do budovy na p. č. KN 74/1	Prístrešok nad vstupom do budovy, oceľová konštrukcia do betónových pätiiek.	Sačurov	1/1

ROK VÝSTAVBY: 1960**POPIS NEHNUTEĽNOSTI:**

Nehnutelnosť je umiestnená v intraviláne katastrálneho územia Sačurov, v zastavanom území obce Sačurov, okres Vranov nad Topľou. Nehnutelnosť je samostatne stojaca murovaného typu, má 2 nadzemné podlažia, sedlovú strechu s krytinou z pozinkovaného plechu. Je prístupná po miestnej spevnenej komunikácii s napojením na vlastný zdroj vody (studňa - nepitná voda), kanalizácia do vlastnej žumpy. Nehnutelnosť nie je napojená na rozvod zemného plynu. V okolí je občianska vybavenosť obce - obecný úrad, dom kultúry, potraviny, pošta, škola, škôlka, zdravotnícke zariadenie.

Budova súp. č. 393 je postavená na rovinnom pozemku p.č. KN č. 74/2 na ulici Osloboditeľov v obci Sačurov. Budova je nepodpivničená s dvomi nadzemnými podlažiami, pôdorysný tvar budovy je obdĺžnikový. Prístup k objektu je po verejnej asfaltovej komunikácii. Na objekte je vykonaná čiastočná rekonštrukcia - na

prízemí vymenené drevené okná za plastové, zrekonštruované sociálne priestory. II. NP je bez rekonštrukcie, momentálne mimo užívania. Bez funkčného kúrenia, elektro a vody.

TECHNICKÝ POPIS:

Základy betónové s izoláciou, zvislé konštrukcie murované z tehál, strop rovným železobetónový, strecha sedlová, krov drevený, krytinou z pozinkovaného plechu, klampiarske konštrukcie z pozinkovaného plechu, úprava vnútorných povrchov, dvojvrstvové vápenné omietky hladké, bežné obklady a podhlady, úpravy vonkajších povrchov vápenné hladké, vnútorné keramické obklady, bežné obklady záchodov. Dvere prevažne hladké plné a exteriérové dvere plné, okná drevené dvojité na poschodí, na prízemí plastové s izolačným dvojsklom v zadnej časti s kovovými mrežami, povrchy podláh terazzové a z PVC na poschodí parketové, dlažby keramické, vykurovanie je lokálne elektrické akumuláčnými kachľami. Elektroinštalácia svetelná aj motorická, rozvody vedené pod omietkou, bleskozvod sa vyskytuje, rozvod studenej vody zo studne. Ohrev vody z prietokového bojlera, vnútorné hygienické zariadenia vrátane umývadla, záchod splachovací v bežnom vyhotovení a výlevka.

Pozemky sú umiestnené v intraviláne, k. ú. Sačurov.

Pozemok, p. č. KN 74/1: rovinatý pozemok v zastavanom území obce, ktorý je vedený na LV ako zastavaná plocha a nádvorie o celkovej výmere 476 m².

Pozemok, p. č. KN 74/2: rovinatý pozemok v zastavanom území obce, ktorý je vedený na LV ako zastavaná plocha a nádvorie o celkovej výmere 130 m², zastavaný budovou s. č. 393

Pozemok, p. č. KN 75: rovinatý pozemok v zastavanom území obce, ktorý je vedený na LV ako zastavaná plocha a nádvorie o celkovej výmere 29 m², zastavaný drobnou stavbou – sklodom.

VECNE BREMENÁ, ŤARCHY A PRÁVA VIAZNUCE NA MAJETKU:

- Nájomné práva vyplývajúce z riadne uzatvorenej Zmluvy o nájme nebytových priestorov, ktorá je uvedená v tabuľkovom prehľade:

Nájomca	NZ / uzavretá dňa	Predmet nájmu	Plocha v m ²	Doba nájmu	Výpovedná lehota
Slovak Telekom, a.s. Bajkalská 28 817 62 Bratislava	Zmluva o nájme nebytových priestorov č. 94/NZ/96 zo dňa 29.10.1996 Dodatok č.1 zo dňa 26.02.1997 Dodatok č. 2 zo dňa 15.07.1998 Dodatok č. 3 zo dňa 15.12.1998 Dodatok č. 4 zo dňa 21.07.1999 Dodatok č. 5 zo dňa 06.08.1999 Dodatok č. 6 zo dňa 02.02.2005 Výpočtový list zo dňa 10.01.2020	Nebytové priestory	18,55	neurčitá	6 mesačná

- Kupujúci po prevode vlastníckeho práva k nehnuteľnostiam vstupuje podľa ustanovenia § 680 Občianskeho zákonníka do právneho postavenia prenajímateľa podľa vyššie uvedenej Zmluvy o nájme nebytových priestorov.

- Potencionálna existencia zákonného vecného bremena v zmysle zákona č. 452/2021 Z. z. o elektronických komunikáciách v prospech Slovak Telekom, a.s., ako nájomcu časti odpredávanej nehnuteľnosti, na základe ktorého Slovak Telekom, a.s., môže byť oprávnený užívať prenajaté priestory a pozemok v nevyhnutnom rozsahu za primeranú náhradu na prevádzkovanie telekomunikačných zariadení a prislúchajúcich vedení aj po ukončení nájomného vzťahu a vstupovať za týmto účelom na a do nehnuteľnosti.
- Uzatvorenie Zmluvy o nájme nebytových priestorov podľa Prílohy č. 2b Súťažných pokynov.
- Uzatvorenie Zmluvy o zriadení vecného bremena spísanej na jednej listine s Kúpnu zmluvou uvedenej v Prílohe č. 2a Súťažných pokynov.
- Bez tiarch.

OSOBITNÉ UPOZORNENIE:

Na pozemku p. č. KN 75 sa nachádza drobná stavba - sklad, ktorý nie je zapísaný na liste vlastníctva. Na základe uvedeného predmetná stavba nie je uvedená v kúpnej zmluve, ale bude protokolárne odovzdaná spolu s predmetom prevodu. Cena drobnej stavby je započítaná v cene hlavnej stavby so súp. č. 393.

KATASTRÁLNA MAPA

KM_Sačurov

Prešovský > Vranov nad Topľou > Sačurov > k.ú. Sačurov



ORIENTAČNÝ ROZSAH VECNÉHO BREMENA (bude špecifikovaný v geometrickom pláne)

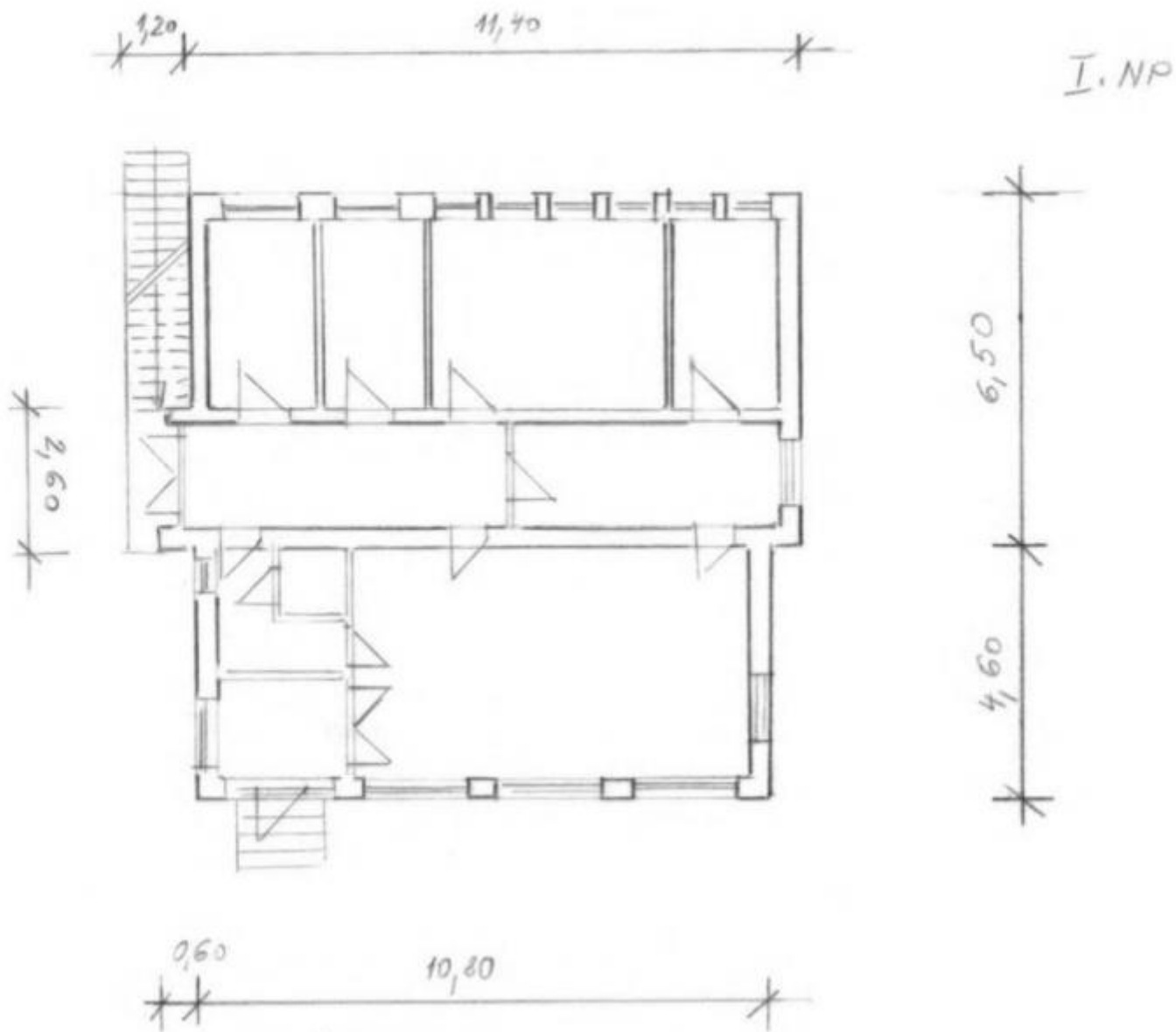
Orientačný rozsah VB_Sačurov

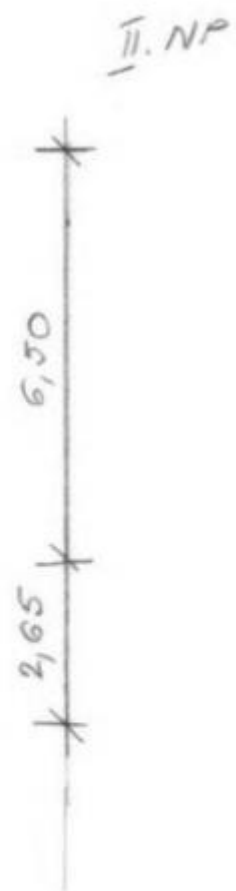
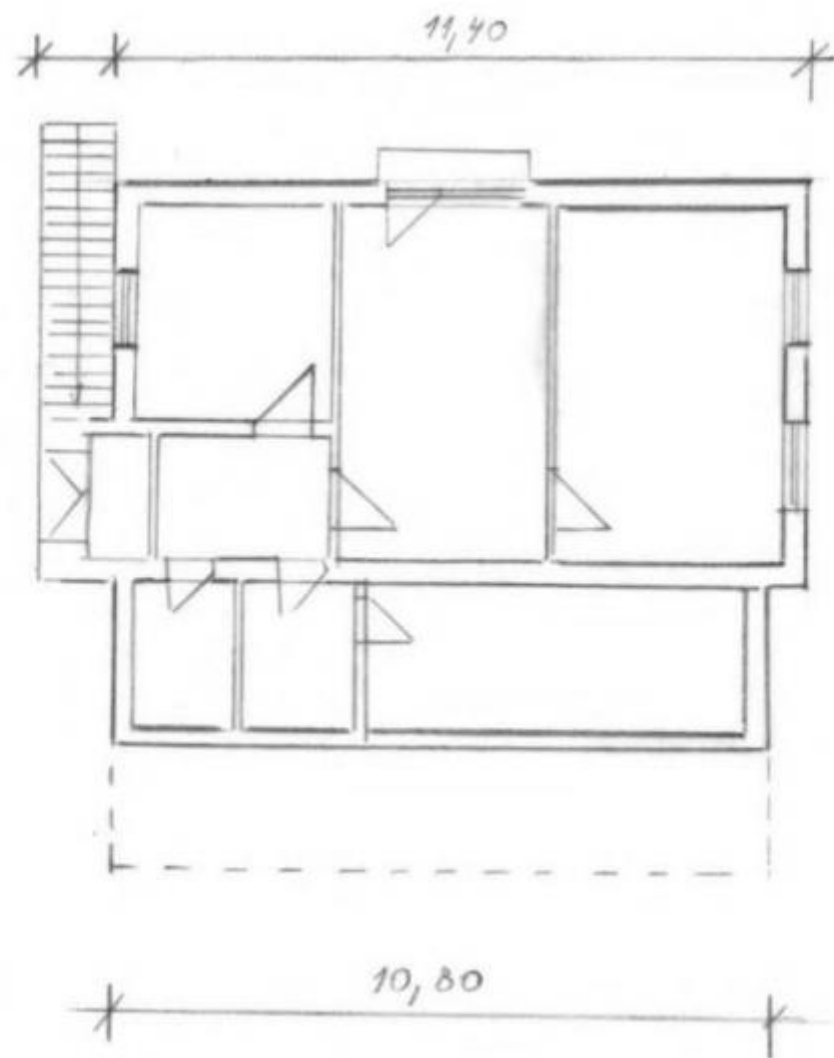
Prešovský > Vranov nad Topľou > Sačurov > k.ú. Sačurov



PÔDORYS

BUJOVA POŠTY č. S. 393 NA P.Č. 74/2

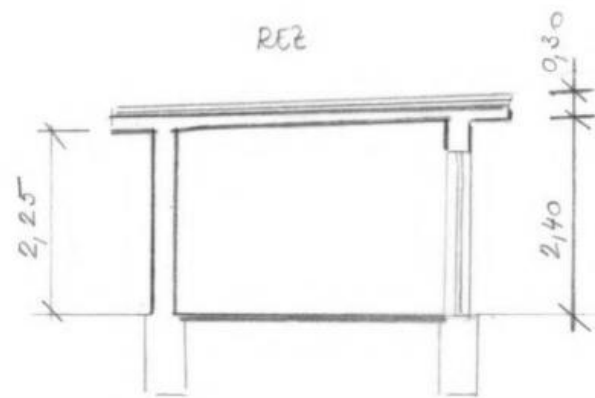
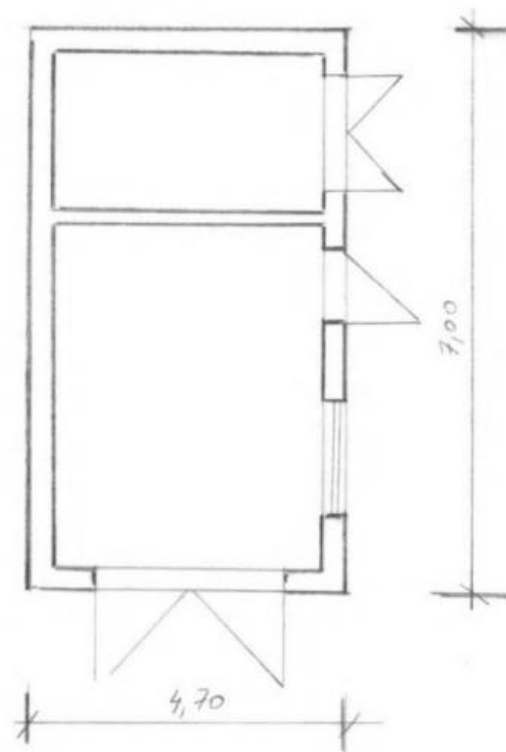




REZ



PODORYS SKŁADU NA P.Č. 75



FOTODOKUMENTÁCIA









Kontaktná osoba pre účely obhliadky nehnuteľností: Meno a priezvisko: Mgr. Gabriela Pitoňáková

Telefonický kontakt: 0902 822 980

E-mailový kontakt: pitonakova.gabriela@slposta.sk